



枣庄市中心城区户外广告设置专项规划
2022—2035

Zaozhuang Central Outdoor Advertising Settings Planning

户外广告总体控制

规划范围

本规划覆盖规划范围为枣庄市五个城区，包括市中区、峄城区、高新技术产业开发区、薛城区、山亭区。

市中区：市中区隶属于山东省枣庄市，位于枣庄市中部偏东，北靠山亭区，东连苍山县，西与薛城区接壤，南同峄城区毗邻。市中区辖6个街道、5个镇，总面积375.27平方公里。

峄城区：隶属于山东省枣庄市，峄城区地处山东省枣庄市南部，为山东省南大门，紧邻徐州市，居于淮海经济区的中心位置。下辖2个街道、5个镇，总面积636平方千米。

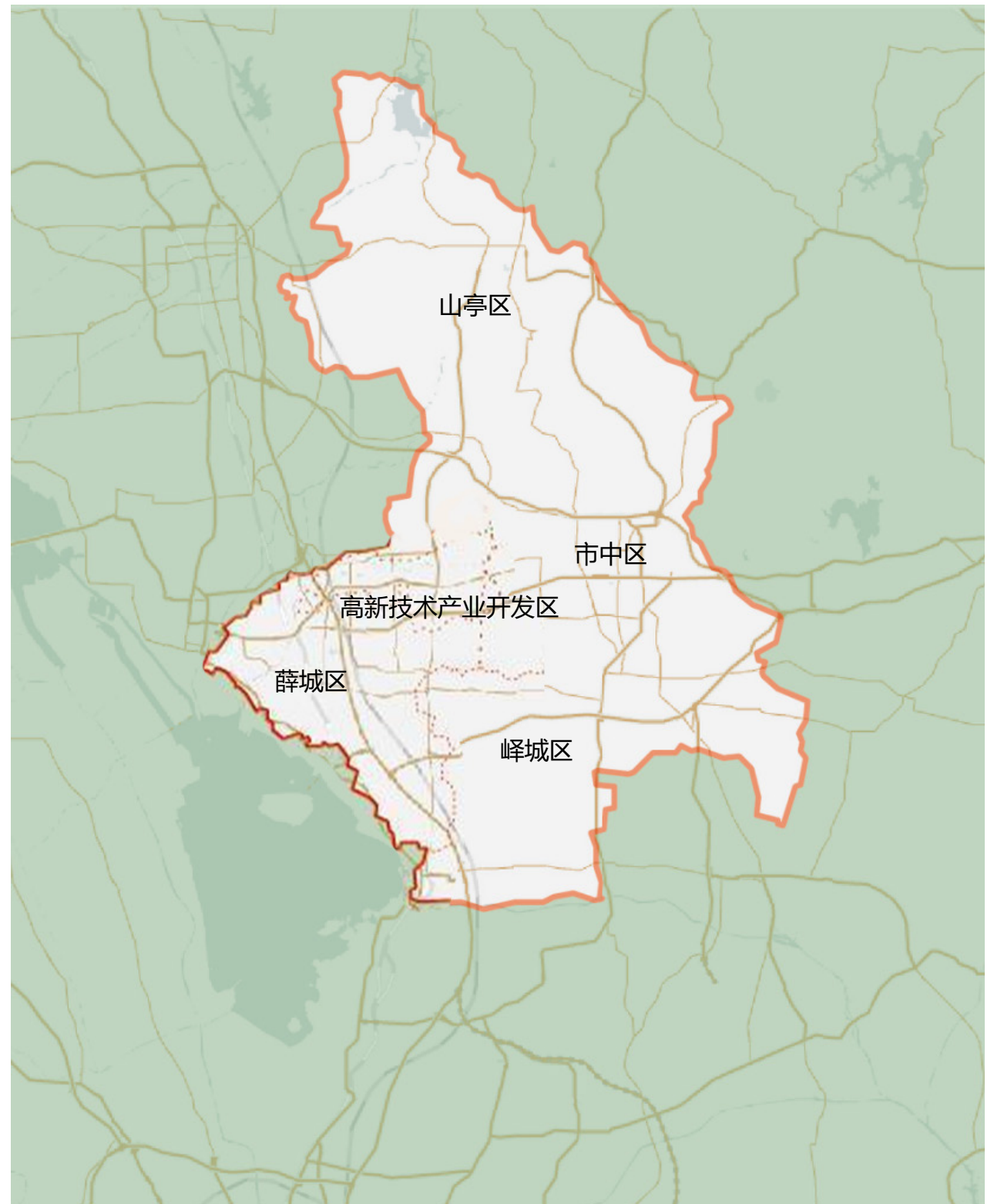
高新技术产业开发区：枣庄国家高新技术产业开发区创建于1988年11月，是山东省政府批准的省级高新区、国家科技部重点联系的高新区，是枣庄市政治、经济、文化中心。下辖兴仁、兴城、张范3个街道办事处，面积120平方公里。

薛城区：隶属山东省枣庄市。位于山东省南部，微山湖畔，东与市中、峄城两区相邻，西南与微山县毗连，北与滕州市、山高新技术产业开发区接壤，下辖3个街道、4个镇，总面积403.89平方公里。

山亭区：隶属于山东省枣庄市，位于枣庄市东北部，东邻苍山县、费县、平邑，西邻滕州市，北与邹城市接壤，南与市中区、高新技术产业开发区接壤，总面积1019平方公里。山亭区是“国家可持续发展实验区”、“国家重点生态功能区”。

枣庄市中心城区户外广告设置专项规划

ZAOZHUANGSHIZHONGXINCHENGQUHUWAIGUANGGAOZHU
ANXIANGGUIHUA



户外广告总体控制

规划分区

枣庄市中心城区户外广告设置专项规划

ZAOZHUANGSHIZHONGXINCHENGQUHUWAIGUANGGAOZHUA
NXIANGGUIHUA

市中区设置指引

规划控制范围

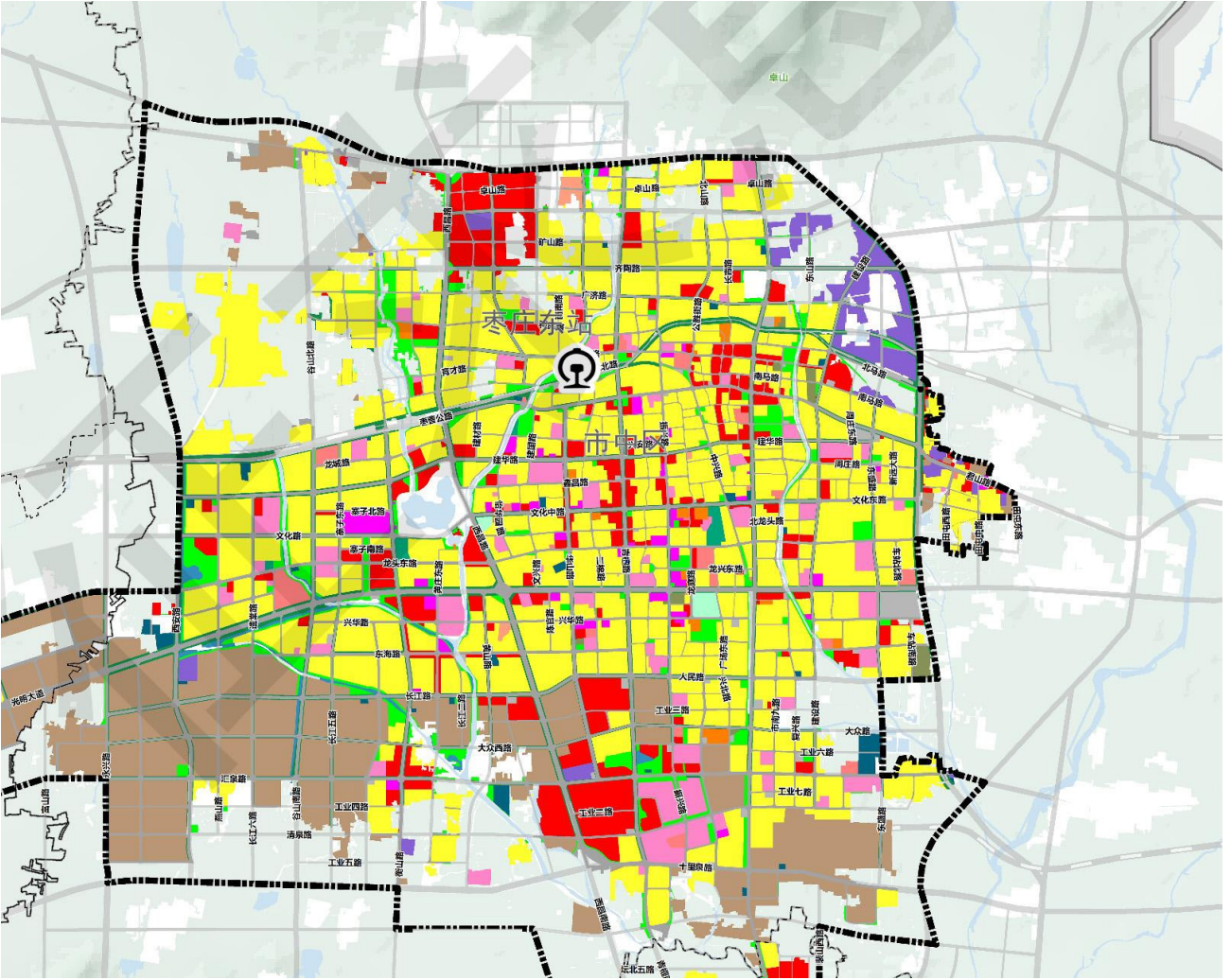
市中区位于山东省辖枣庄市中部偏东，北靠山亭区，东连兰陵县，西与薛城区接壤，南同峰城区毗邻，总面积375.27平方千米。

功能定位

枣庄的中心历史文化区

户外广告设置规划指引

- “新旧融合、提升活力” 保留老城区传统格局和城市肌理，恢复原有历史文化元素，将其融入到市中区的户外广告设置中，将“旧”文化与“新”广告融合，提升市中区的活力。向精细化发展，注重细分片区引导。结合各细分片区的风貌特点，针对性地进行户外广告方案设计与引导，形成“整体和谐、局部特色”的户外广告风貌引导格局。
- 在整治、控制数量、提升质量的基础上鼓励引导发展。
- 控制历史文化片区的户外广告。历史文化片区广告应融入历史元素。
- 引导齐陶路、枣曹路-君山路、光明大道、汇泉路谷山路、西昌路、青檀路和解放路两侧的广告界面，彰显商业气氛和街区活力。居住区商业广告应集中在居住区商业中心。



户外广告总体控制

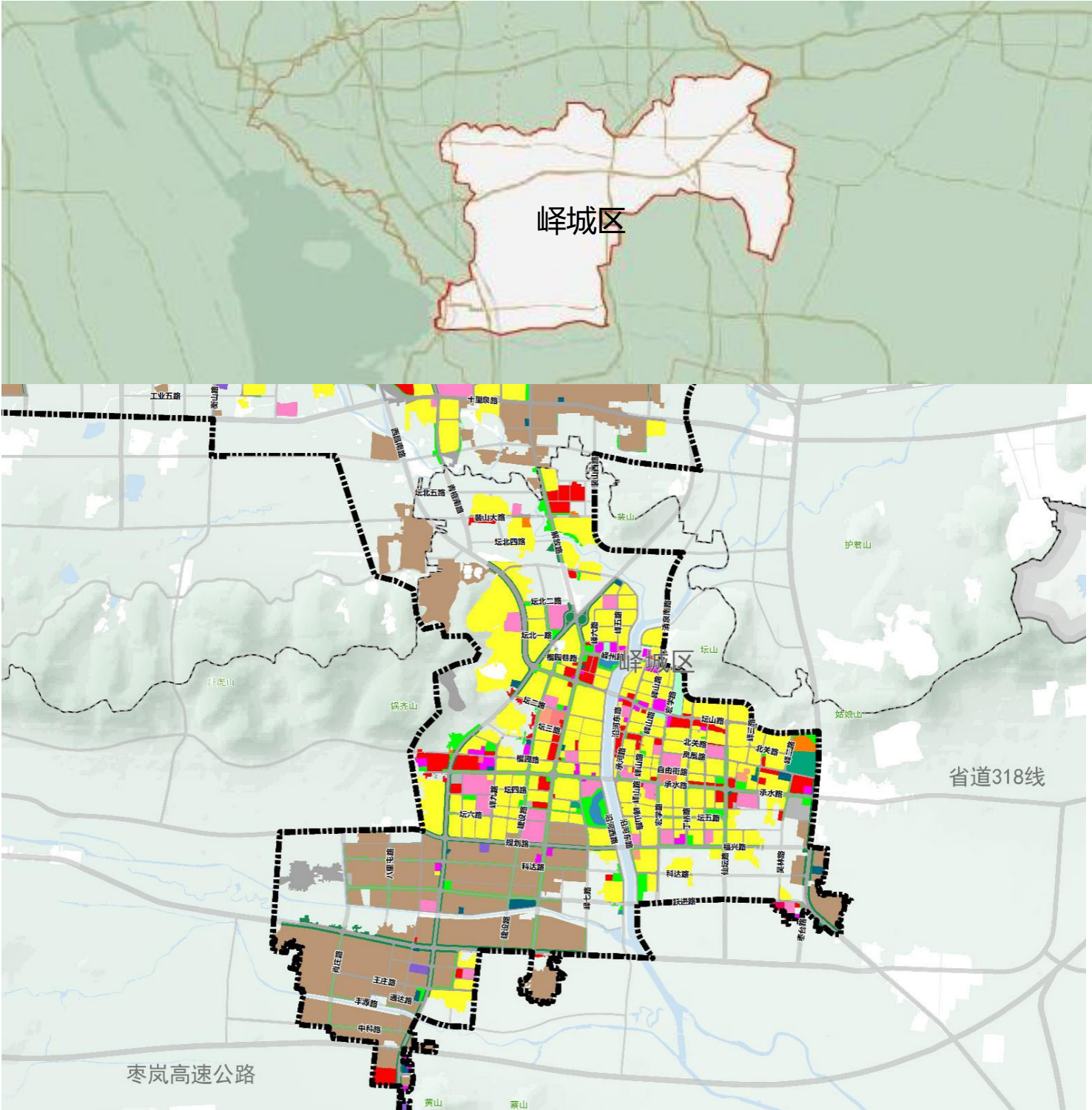
规划分区

枣庄市中心城区户外广告设置专项规划

ZAOZHUANGSHIZHONGXINCHENGQUHUWAIGUANGGAOZHUA
NXIANGGUIHUA

峰城区设置指引

规划控制范围	东连临沂市兰陵县，西接薛城区，北依市中区，南濒韩庄运河与台儿庄区比邻，西南隅与微山县相接，总面积636平方千米。
功能定位	枣庄市现代商贸与生态农业旅游示范区
户外广告设置规划指引	<p>■ 结合全域旅游平台，打造城市生态区的户外广告设施，丰富片区景观性，吸引人流，提升城市底蕴。该区域自然环境优美，需严格控制户外广告设施。在某些区域结合公共服务设施、景观小品、城市家具等可以适当设施小型的户外广告设施，同时可以设置部分公益广告阵列。但这些户外广告设施必须与周边自然生态景观相协调，避免破坏周边的生态环境。与此同时，户外广告设施严格控制亮化措施。</p>



户外广告总体控制

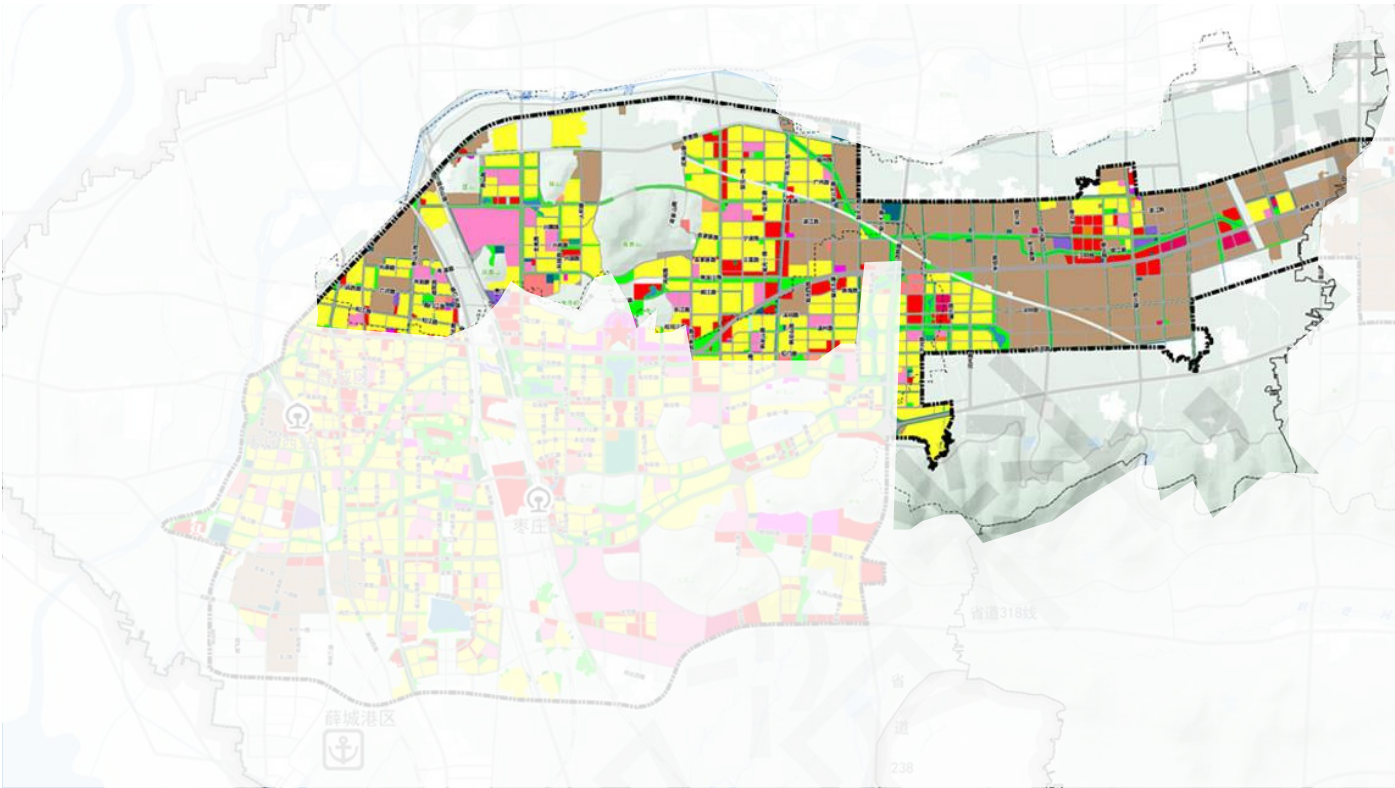
规划分区

枣庄市中心城区户外广告设置专项规划

ZAOZHUANGSHIZHONGXINCHENGQUHUWAIGUANGGAOZHUA
NXIANGGUIHUA

枣庄国家高新技术产业开发区设置指引

规划控制范围	下辖兴仁、兴城、张范三个街道办事处，面积120平方公里。
功能定位	枣庄新的政治经济文化中心，也是鲁南高新技术产业发展的聚集地、国家战略性新兴产业知识产权集群管理试点区。
户外广告设置规划指引	<ul style="list-style-type: none">■为充分体现高新产业园的功能定位，鼓励相关产业的商业广告入驻，但必须建筑、广告、景观一体化设计，以形成内容丰富而井然有序的商业、产业氛围。■在园区内部严格控制户外广告设施，严禁在工业建筑上设置户外广告设施。鼓励在园区的主要出入口、公共服务设施集聚区适当设置户外广告设施，以提高企业的知名度，有利于相关产业的发展，及产品的推广和促销，带动地方经济和社会的发展。建议采用新颖、智能化的广告形式，并使用蓬勃朝气、高科技感的色彩，体现句容产业核心集聚区的产业风貌，展示该片区都有的特色。■住宅区内部不得设置任何商业广告，鼓励设置小型公益广告，但应严格控制数量；■鼓励城市入口处设置精神堡垒广告，整体风格可采用智能科创主题。形成高品位的城市广告形象，展现片区独特性。



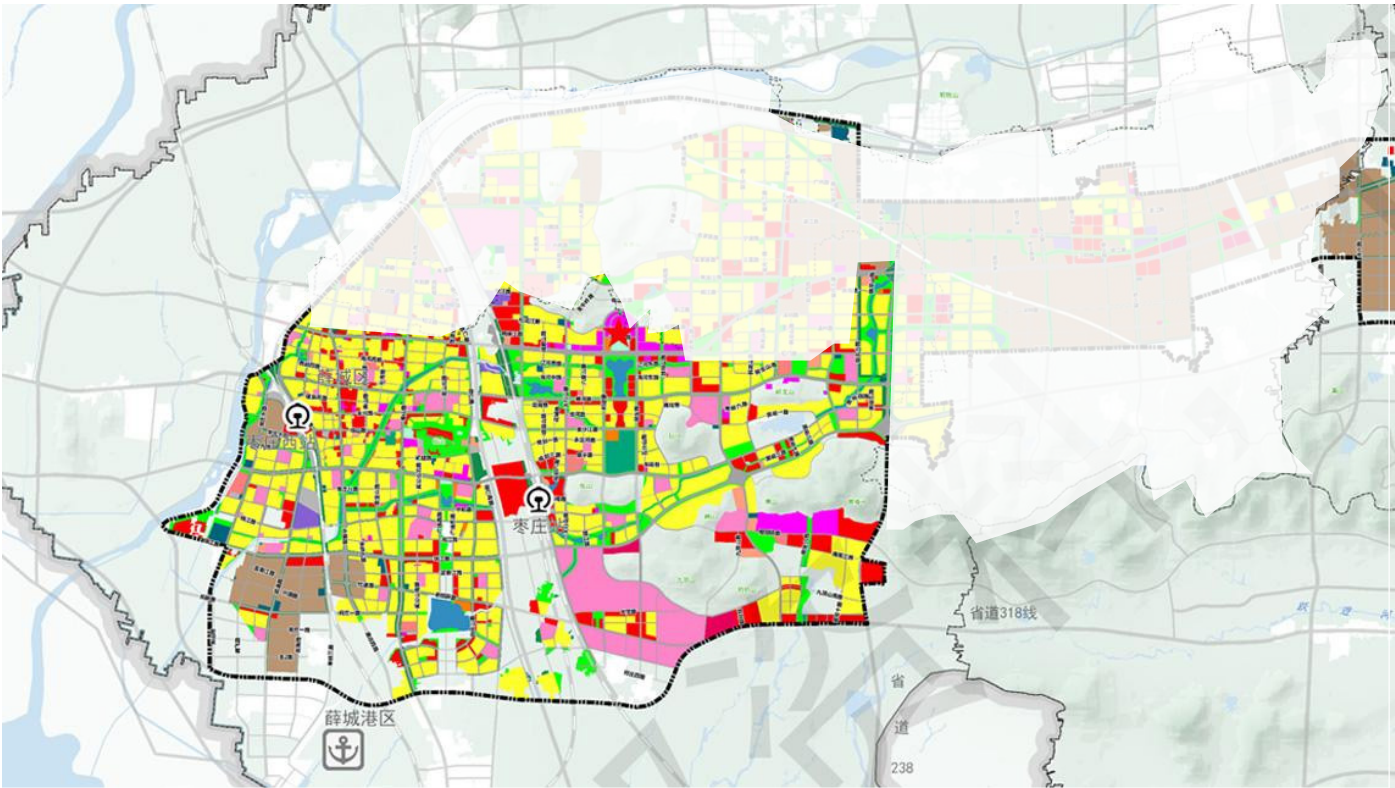
户外广告总体控制

规划分区

枣庄市中心城区户外广告设置专项规划
ZAOZHUANGSHIZHONGXINCHENGQUHUWAIGUANGGAOZHUA
NXIANGGUIHUA

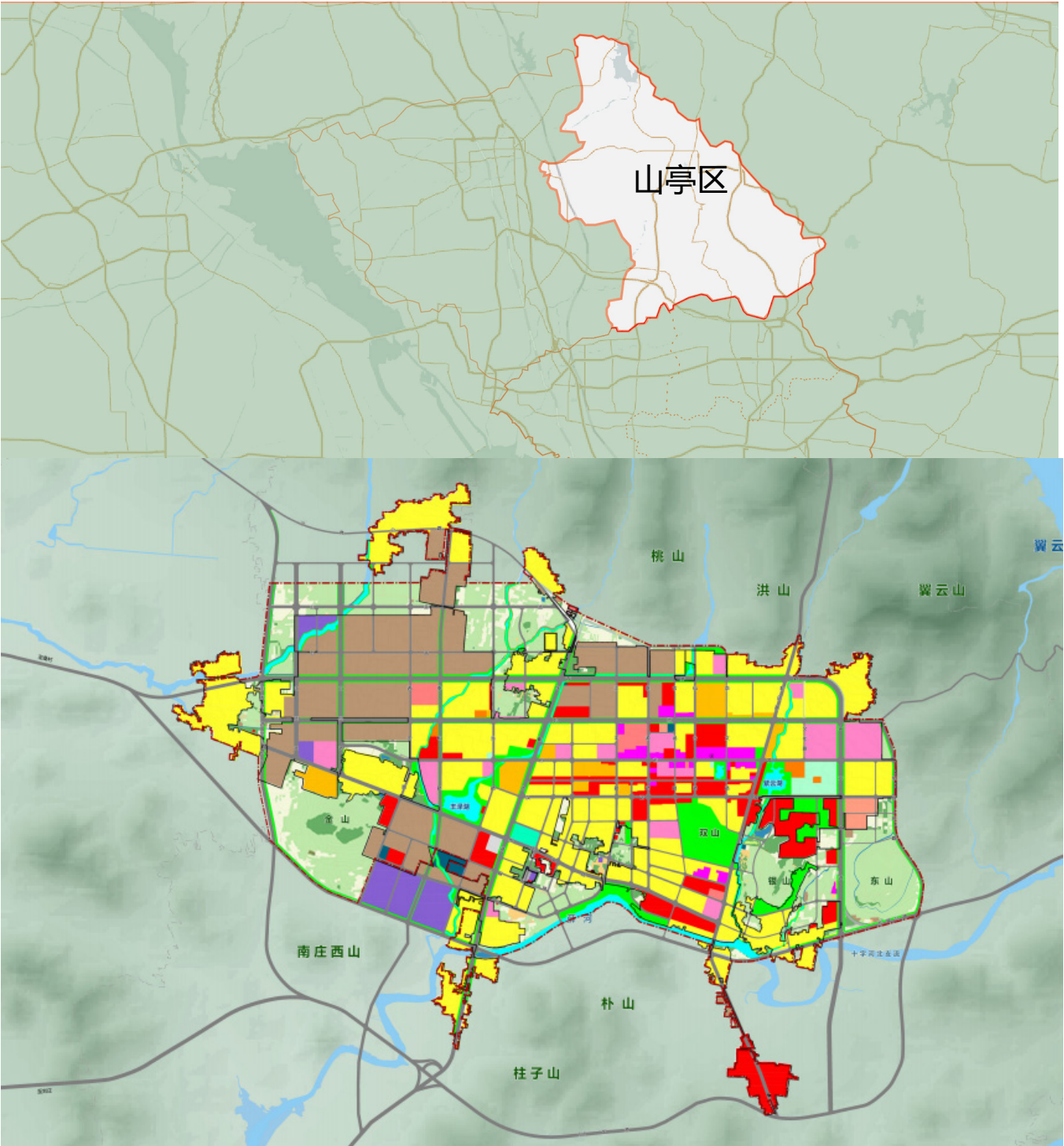
薛城区设置指引

规划控制范围	下辖4个街道、3个镇，区政府驻永福中路2号，总面积403.89平方公里。
功能定位	以打造“现代服务聚集区”为定位，建设首善之区。
户外广告设置规划指引	<ul style="list-style-type: none">■鼓励商业综合体、专业市场集聚区的户外广告建设，整体向精细化、时尚化、动感化、国际化发展■商务办公区户外招牌应简约、尺度合理、制作精良，设置整齐有序。户外广告风格与高效氛围匹配，色调淡雅。■住宅区内部不得设置任何商业广告，鼓励设置小型公益广告，但应严格控制数量；■严格禁止在枣庄学院、枣庄职业技术学院等现有学校及规划学校，南方植物园、龙潭公园等公园绿地设置商业户外广告。■居住区商业广告应集中在居住区商业中心。



山亭区设置指引

规划控制范围	东邻苍山县、费县、平邑，西邻滕州市，北与邹城市接壤，南与市中区、高新技术产业开发区毗邻，总面积1019平方公里。
功能定位	“生态休闲、文化旅游”的城市定位。
户外广告设置规划指引	<p>■严格控制片区户外广告设置数量。葫芦套-石佛山寨景区可设置少量、高品质的公益广告，以实物造型为主。</p> <p>■区域中心小体量商业以户外招牌为主，不宜采用大体量箱体式招牌，以免对居住区产生光污染，禁止在非商业建筑设置户外广告。住宅区底商店招风格“简洁、有序、淡雅”，店招规格统一，不宜采用高彩度底色。</p> <p>■在山亭经济开发区内部鼓励在园区的主要出入口、公共服务设施集聚区适当设置户外广告设施，以提高企业的知名度，有利于相关产业的发展,及产品的推广和促销，带动地方经济和社会的发展。建议采用生态、智能化的广告形式，并使用蓬勃朝气的色彩，展示片区产业风貌。</p> <p>■鼓励城市入口处设置精神堡垒广告，整体风格可采用生态文旅为主题。形成高品位的城市广告形象，展现片区独特性。</p>



户外广告总体控制

重点地区、界面广告控制

枣庄市中心城区户外广告设置专项规划

ZAOZHUANGSHIZHONGXINCHENGQUHUWAIGUANGGAOZHU
ANXIANGGUIHUA

1、户外广告重点地区、

重点界面划定标准

在分片区引导的基础上，强化户外广告重点地区、重点界面的广告设置管控，分别提出结合地区功能特色、空间肌理、人文景观等因素的广告控制细则，使户外广告更好融入所在区域的景观氛围，成为美化、亮化地区特色风貌的重要景观要素，体现户外广告设置的空间多样性和差异性。

2、户外广告重点地区控制

户外广告重点地区分为1大类、3中类、5小类。1大类即为户外广告重点地区，3中类为：市级中央商务区、混合区、专业区。5小类为：混合区细分为传统商业商务混合区、新型商业商务混合区；专业型控制区细分为专业市场区、交通枢纽区、历史文化风貌控制区。

枣庄市本次规划范围户外广告重点地区一览表

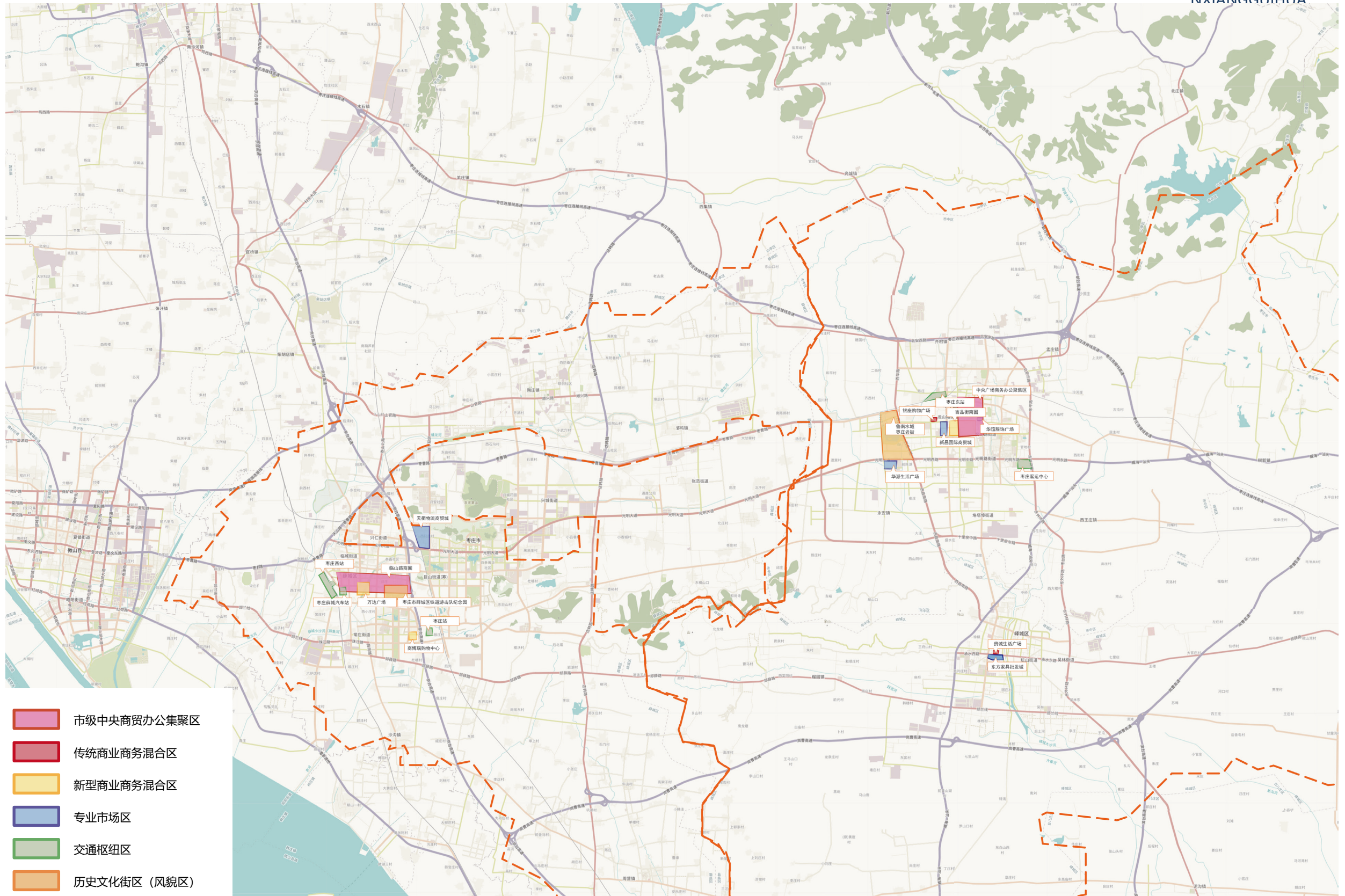
控制区类型		控制区名称	控制范围
大类	小类		
重点地区	市级中央商贸办公集聚区	中央广场商务办公集聚区	北至南马路-开元大街、南至兴安街、西至公胜街-中央步行街、东至解放北路
		临山路商圈 (包含万达)	北至永兴路、南至枣矿集团西苑社区、西至临山路、东至德仁南路
	传统商业商务混合区	贵诚生活广场（峯城区）	北至商业局宿舍、南至承水中路、西至解放南路、东至峯城翰林小学
		银座购物广场（华山店）	北至银座酒店、南至建华路、西至华西北路、东至青檀北路
	新型商业商务混合区	吉品街商圈	北至建华路、南至文化中路、西至青檀北路、东至薛文街
		万达广场	北至永兴路、南至临山路、西至留城巷、东至燕山南路
		商博瑞购物中心	北至中和路、南至钱江路、西至白云山路、东至京台高速
	专业市场区	新昌国际商贸城	北至鑫昌路、南至文化西路、西至民政巷、东至青檀北路
		友谊服饰广场	北至兴安街、南至振华路、西至中天步行街、东至解放北路
		华派生活广场	北至光明大道、南至安桥商业街、西至衡山路、东至枣庄市市中区实验中学
		东方家具批发城	北至承水中路、南至亚菲家园、西至解放北路、东至枣庄市二十八中
		天衢物流商贸城	北至可可里花园、南至光明大道、西至松花江路、东至祁连山路
		皇冠小商品市场	北至枣庄西站、南至供销大楼、西至枣庄西站、东至临山路
		凤凰台装饰城	北至家菁老年公寓、南至光明西路、西至天山水榭花都、东至永福北路
	历史文化街区（风貌区）	鲁南水城—枣庄老街	北至建华西路、南至光明大道、西至衡山路、东至西昌北路
		枣庄市薛城区铁道游击队纪念园	北至怡苑小区、南至矿建路、西至东苑社区、东至春光小区
	交通枢纽区	枣庄客运中心	北至光明东路、南至、西至东盛路、东至东环路
		枣庄东站片区	北至胜利西路、南至君山西路、西至西沙河、东至青檀北路
		枣庄西站/薛城汽车站	北至临山路、南至久福花苑、西至山东潍焦集团薛城能源、东至永福东路
		枣庄站	北至长江路、南至榴园大道、西至枣庄市中医院、东至祁连山路

户外广告总体控制

重点地区范围图

枣庄市中心城区户外广告设置专项规划

ZAOZHUANGSHIZHONGXINCHENGQUHUWAIGUANGGAOZHUA
NXIANGGUIHUA



户外广告空间控制

重点地块制控

图 例

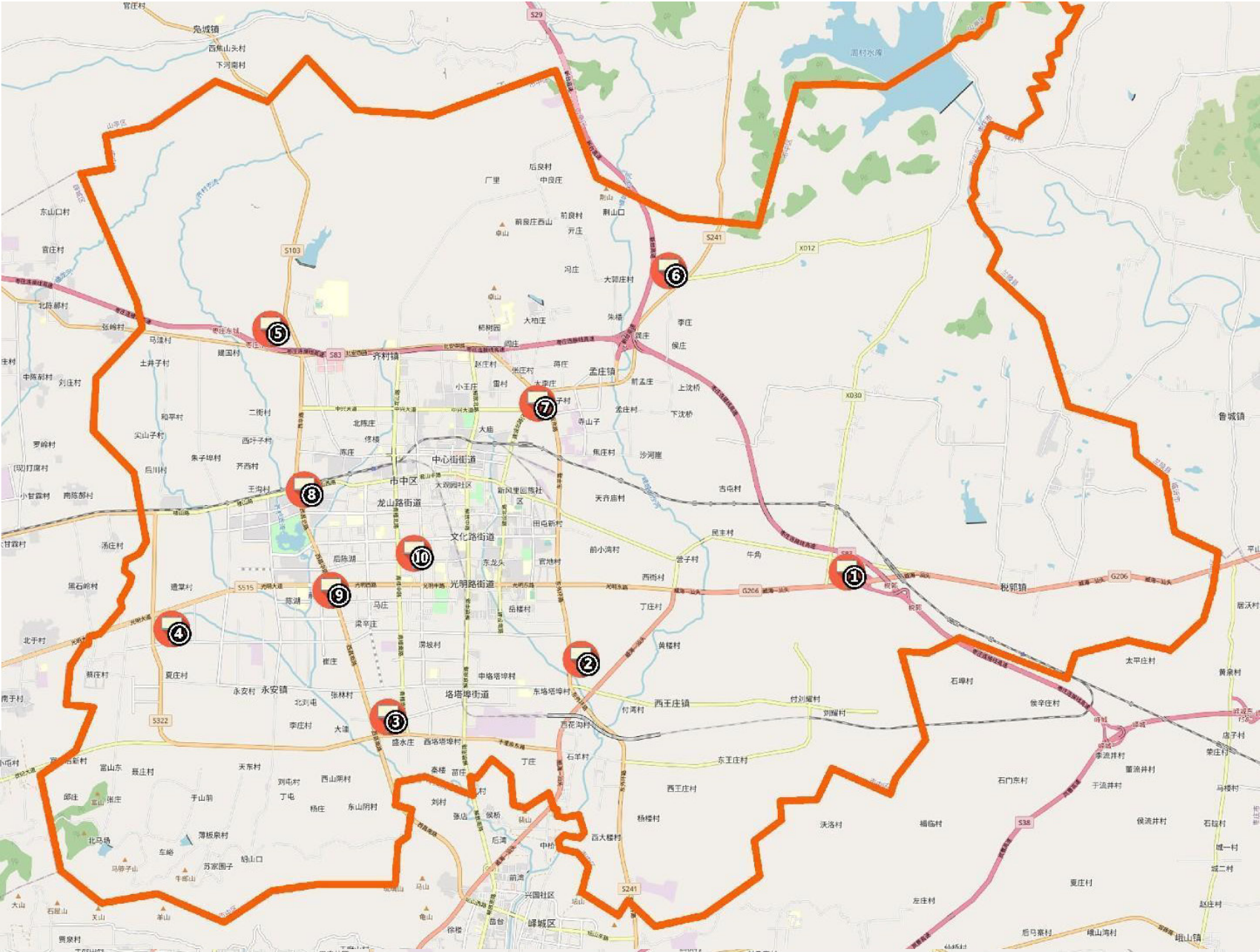
- 耕地
- 园地
- 林地
- 草地
- 湿地
- 农业设施建设用地
- 农村宅基地
- 城镇住宅用地
- 机关团体用地
- 文化用地
- 教育用地
- 体育用地
- 医疗卫生用地
- 社会福利用地
- 商业用地
- 商务金融用地
- 工业用地
- 物流仓储用地
- 交通运输用地
- 公用设施用地
- 公园绿地
- 广场用地
- 陆地水域
- 居住商业用地
- 山亭区人民政府驻地
- 县（市、区）界
- 城镇开发边界
- 山亭城区边界
- 骨干路网

- 严控I类
- 适控I类
- 开放类
- 严控II类
- 适控II类
- 城市道路用地

公益广告布局

规划新增枣庄市市中区常态化公益广告分布情况

编号	类型	位置
①	落地广告	税郭互通立交南侧
②	落地广告	东环路东侧
③	落地广告	十里泉中路与西昌南路交叉口
④	落地广告	光明大道与S322省道交叉口
⑤	落地广告	枣庄连接线高速与S103省道交叉口
⑥	落地广告	新台高速与S241省道交汇处北侧
⑦	造型广告	北安东路与东环路交叉口
⑧	造型广告	君山西路与西昌北路交叉口
⑨	造型广告	光明西路与西昌中路交叉口
⑩	造型广告	文化中路与青檀北路交叉口



图例：

- 高速公路

主干道

铁路

缆车和吊椅缆车

机场跑道和滑行道

机场停机坪和航站楼

行政区边界

森林

林

高尔夫球场

公园

居住区

公地、草甸以及花园

零售区

工业区

商业区

荒原

湖和水库

农场

棕地

坟场

小块园地

体育场

体育馆

自然保护区

军事区

学校和大学

特殊建筑物

火车站

山峰和高峰

双虚线=隧道

在建道路

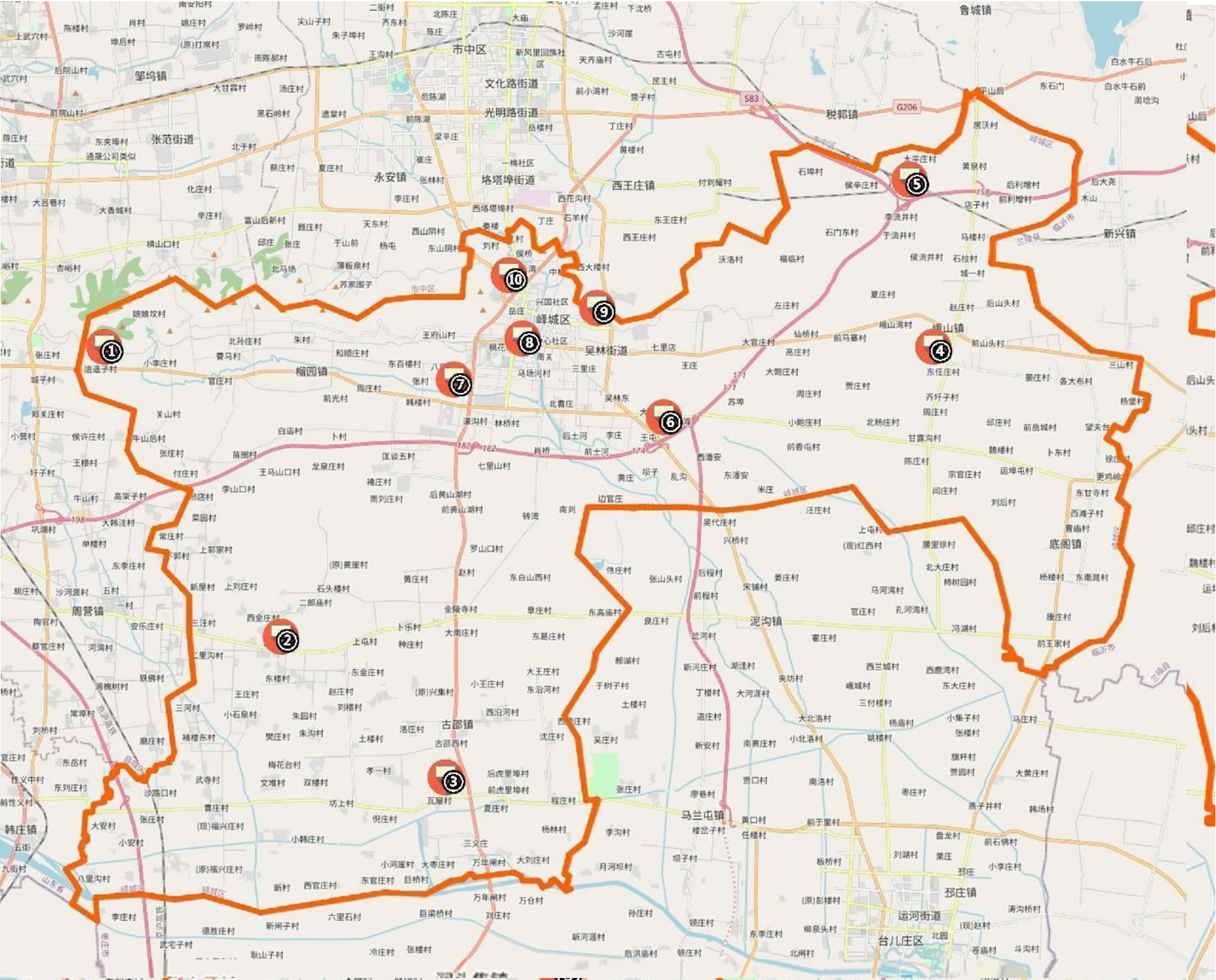
公益广告点位



公益广告布局

规划新增枣庄市峰城区常态化公益广告分布情况

编号	类型	位置
①	造型广告	逍遥子村公交站
②	造型广告	阴平镇枣园广场
③	造型广告	大荒公交站
④	造型广告	峨山镇干道南侧
⑤	落地广告	峨山枢纽立交
⑥	落地广告	峰城南立交
⑦	造型广告	跃进河与威汕线交汇处
⑧	落地广告	承水西路与解放南路交汇处
⑨	落地广告	坛山东路与东环路交汇处
⑩	落地广告	榴园立交桥



图例：

- 高速公路

主干道

铁路

缆车和吊椅缆车

机场跑道和滑行道

机场停机坪和航站楼

行政区边界
- 森林

林

高尔夫球场

公园

居住区

公地、草甸以及花园

零售区
- 工业区

商业区

荒原

湖和水库

农场

棕地

坟场
- 小块园地

体育场

体育馆

自然保护区

军事区

学校和大学

特殊建筑物
- 火车站

山峰和高峰

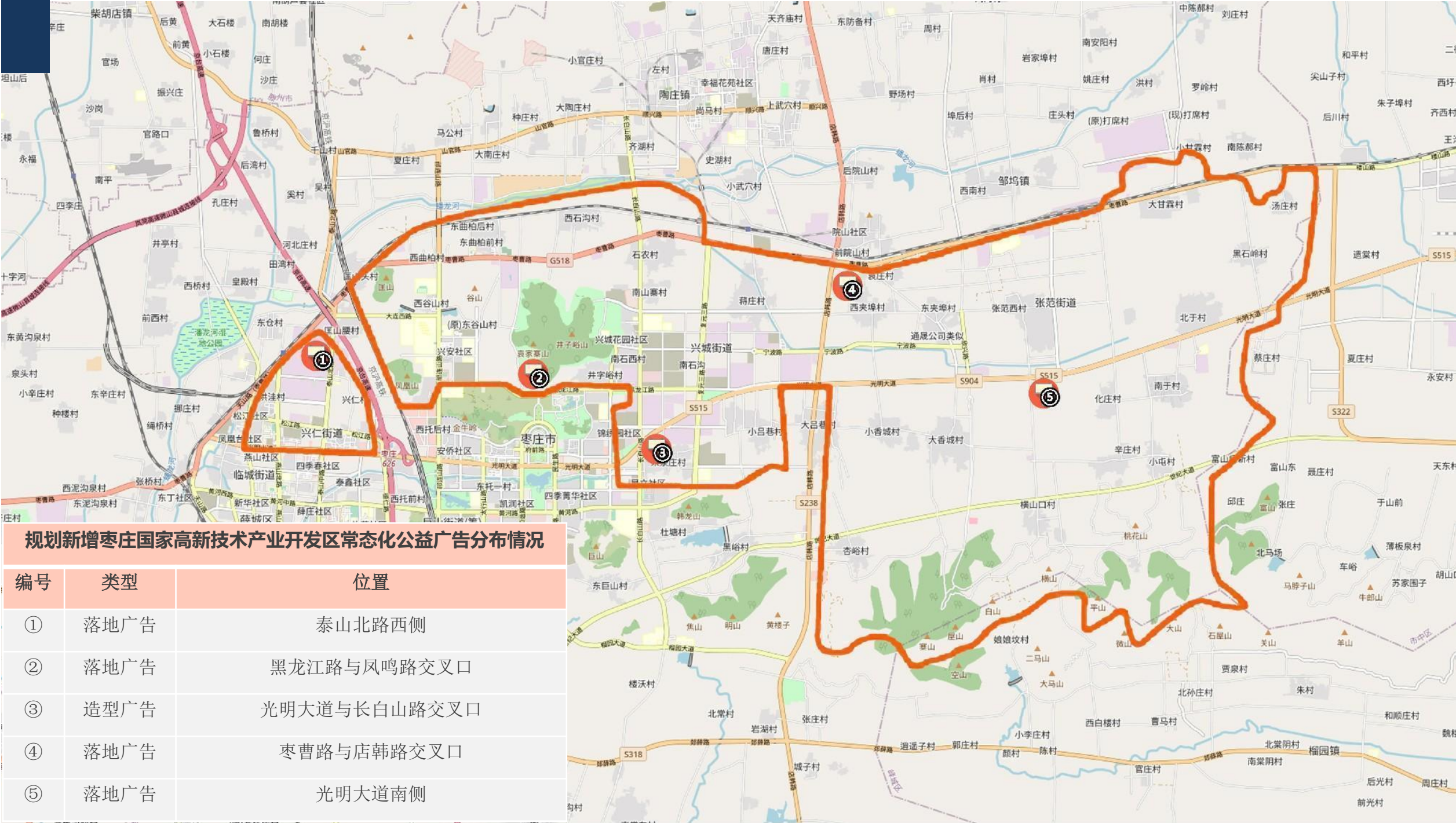
双虚线=隧道

在建道路

公益广告点位

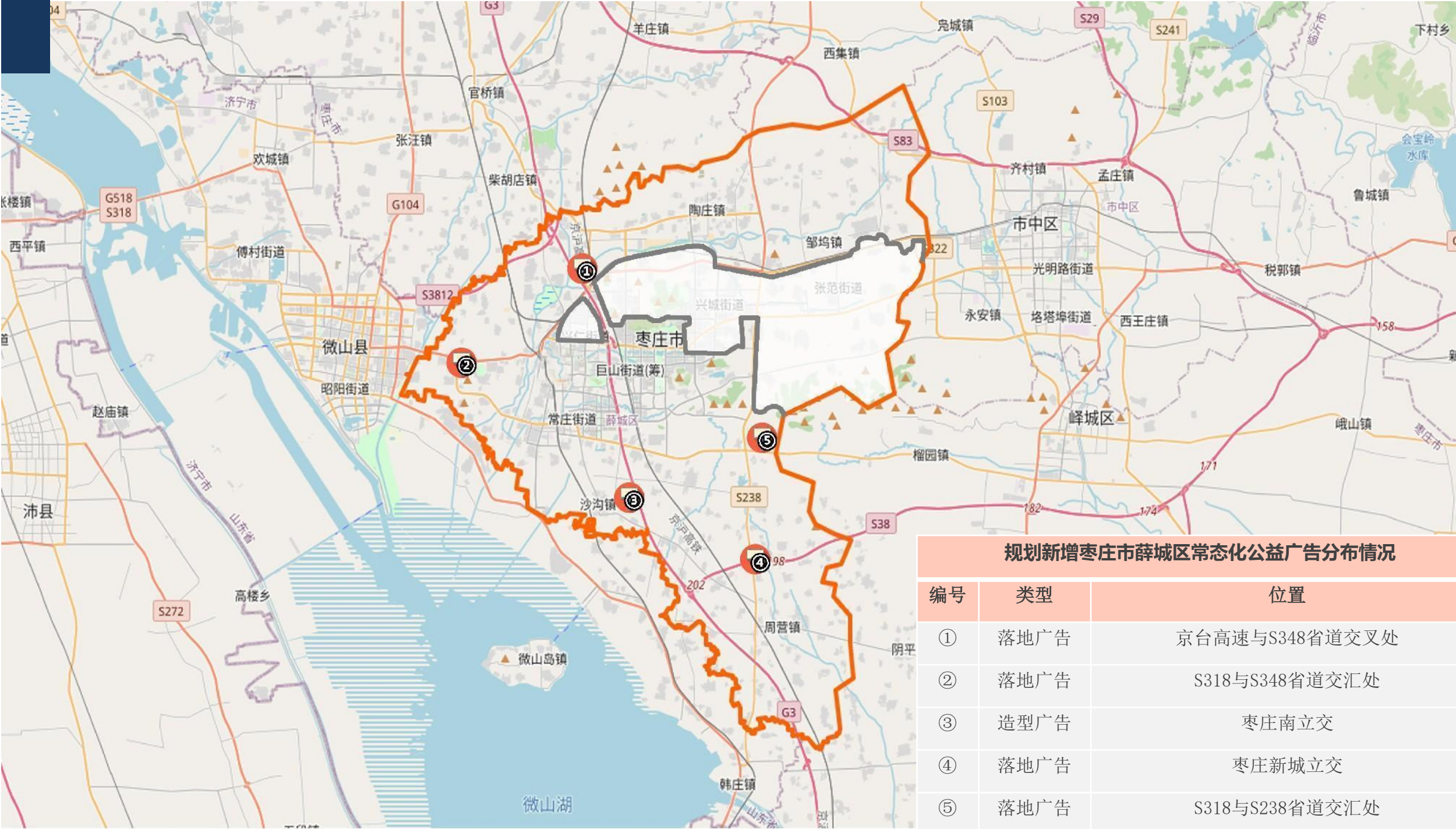


公益广告布局





公益广告布局



规划新增枣庄市薛城区常态化公益广告分布情况		
编号	类型	位置
①	落地广告	京台高速与S348省道交叉处
②	落地广告	S318与S348省道交汇处
③	造型广告	枣庄南立交
④	落地广告	枣庄新城立交
⑤	落地广告	S318与S238省道交汇处

图例：

- 高速公路

主干道

铁路

缆车和吊椅缆车

机场跑道和滑行道

机场停机坪和航站楼

行政区边界
- 森林

林

高尔夫球场

公园

居住区

公地、草甸以及花园

零售区
- 工业区

商业区

荒原

湖和水库

农场

棕地

坟场
- 小块园地

体育场

体育馆

自然保护区

军事区

学校和大学

特殊建筑物
- 火车站

山峰和高峰

双虚线=隧道

在建道路

公益广告点位



公益广告布局

规划新增枣庄山亭区常态化公益广告分布情况		
编号	类型	位置
①	造型广告	购物中心公交站
②	高炮广告	S320与S343省道交叉口
③	造型广告	山亭汽车总站
④	高炮广告	后伏立交
⑤	落地广告	山亭东立交



图例：

- 高速公路

主干道

铁路

缆车 和 吊椅缆车

机场跑道 和 滑行道

机场停机坪 和 航站楼

行政区边界
- 森林

林

高尔夫球场

公园

居住区

公地、草甸 以及 花园

零售区
- 工业区

商业区

荒原

湖 和 水库

农场

棕地

坟场
- 小块园地

体育场

体育馆

自然保护区

军事区

学校和大学

特殊建筑物
- 火车站

山峰 和 高峰

双虚线=隧道

在建道路

公益广告点位



市中区街道广告整治

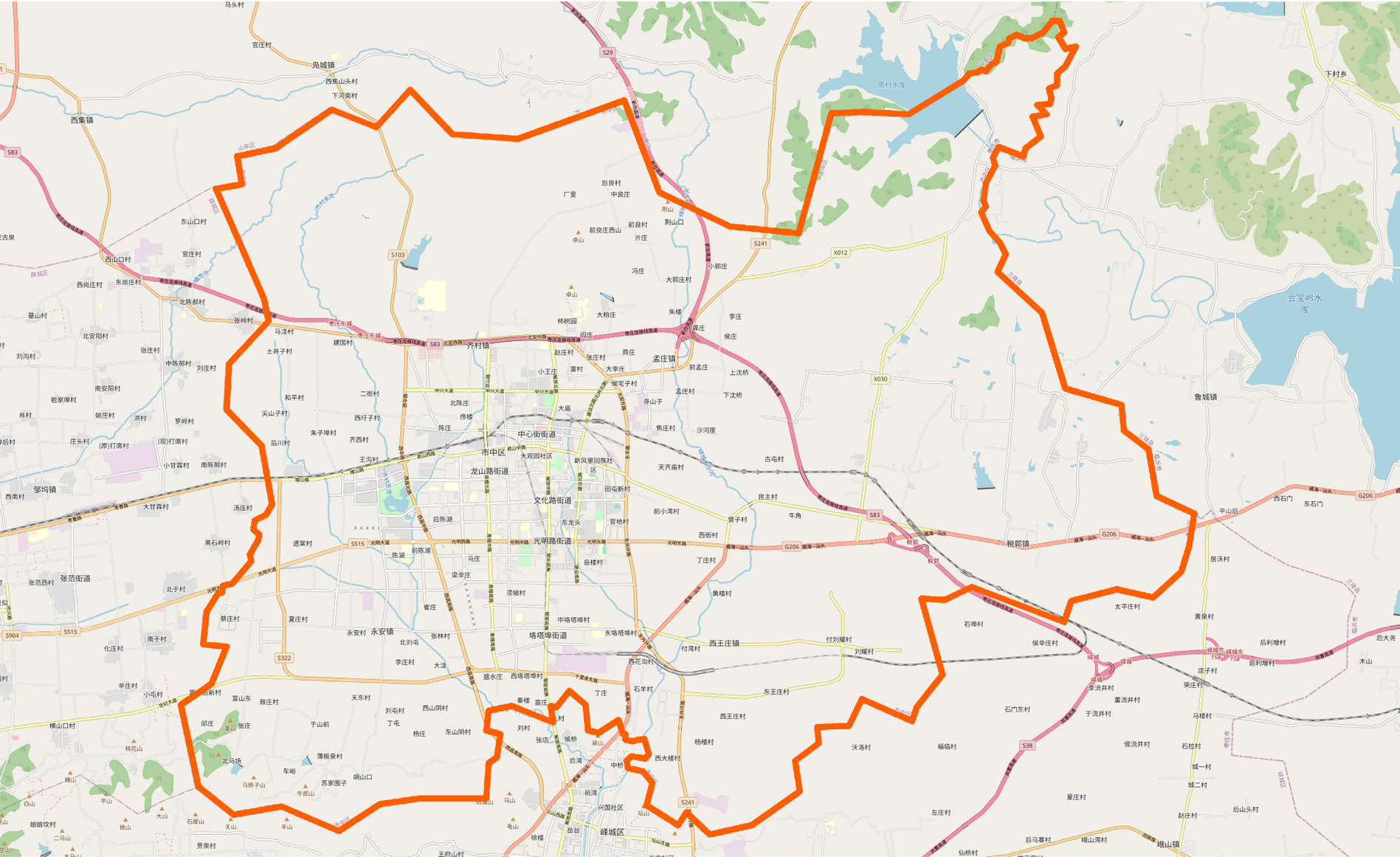


枣庄市中心城区户外广告设置专项规划

ZAOZHUANGSHIZHONGXINCHENGQUHUWAIGUANGGAOZHUAN
XIANGGUIHUA



市中区



●

整治举措

市中区广告牌整治采用独立中式底纹铝塑背板，色彩方面以低饱和度色彩为主，淡雅自然，表面文字采用施工简单，安装方便的PVC雕刻广告字，文字字体多采用现代字体，突出中兴历史文化特色。

店招牌牌底板可选择材质为实木板为主，干挂铝塑板等规定的材质次之，墙面广告以亚克力立体灯箱镶平铝板为宜。文字内容可选择材质为不锈钢字、钛金字、亚克力吸塑发光字、树脂字、LED冲孔字。城市中心区域的大型商业不得使用钢架喷绘布、灯箱片、pvc板、雪弗板、KT板、彩钢瓦等低端材质。

店招广告整治以店招结合建筑立面整体改造或商家按规划引导更新来进行。楼宇标识按一幢建筑只设一个的原则,按设置规定设置。屋顶广告拆除不符合规定的，其余按屋顶广告广告样式引导设置。

在某些区域结合公共服务设施、景观小品、城市家具等可以适当设施小型的户外广告设施，同时可以设置部分公益广告阵列。但这些户外广告设施必须与周边自然生态景观相协调，避免破坏周边的生态环境。与此同时，户外广告设施严格控制亮化措施。

分级措施	
控制分区	控制范围
重点商圈	中央广场、贵城购物中心
重点街道	解放北路、吉品街、文化中路、光明大道、青檀北路
一般生活性街道	其他街道

市中区中央广场改造效果



市中区贵诚购物中心改造效果



市中区解放北路里新东里小区段改造效果



市中区解放北路开元花园小区改造效果



市中区吉品街和青檀北路交叉路口（吉品街入口）改造效果



市中区吉品街中段改造效果



市中区文化西路文苑小区段改造效果



市中区文化西路市公安局宿舍文兴组团（市场监管局对面）改造效果



市中区文化西路华南西花园小区对面改造效果



市中区文化北路解放北路交叉路口改造效果



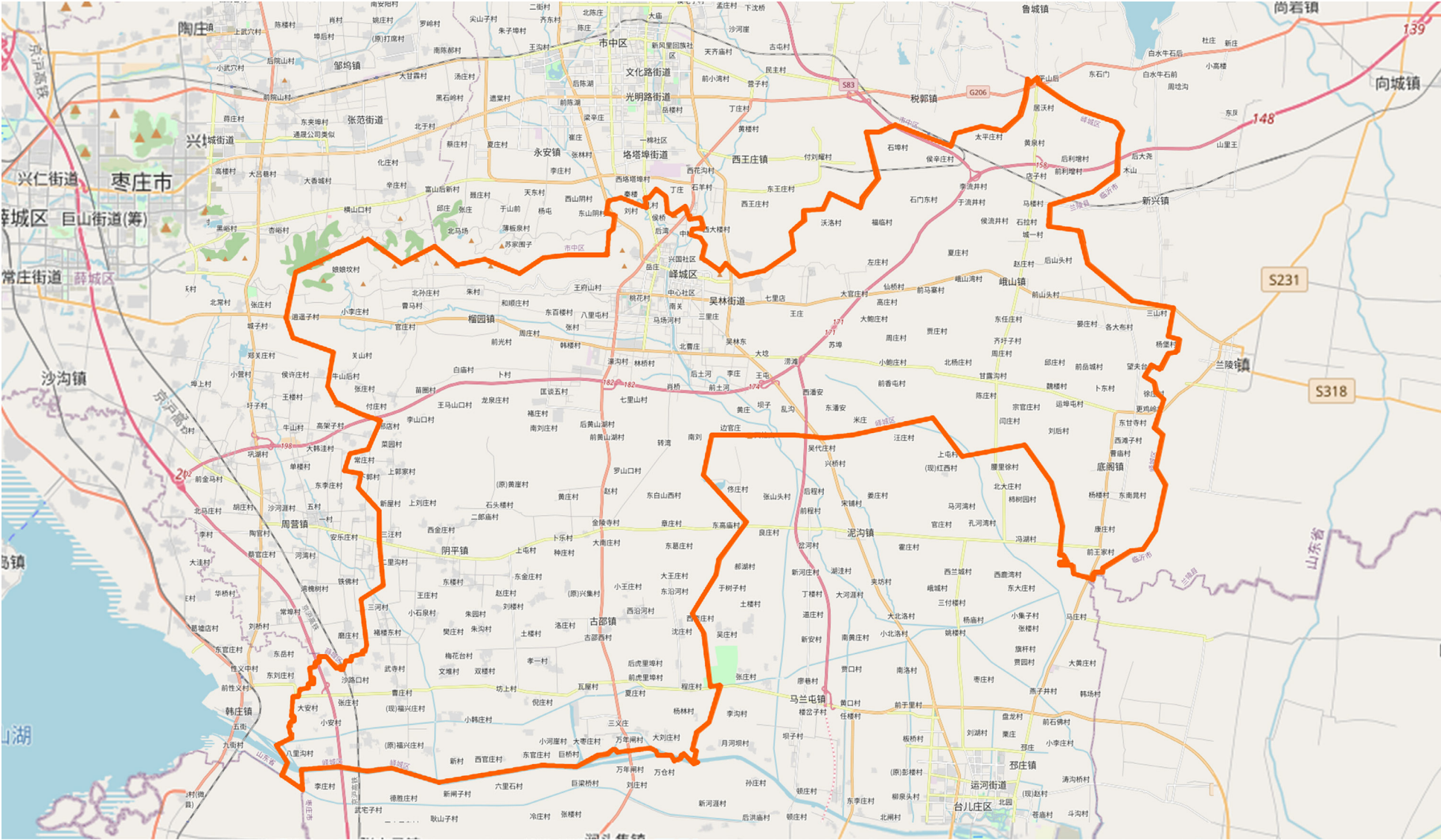


峯城区街道广告整治



枣庄市中心城区户外广告设置专项规划

ZAOZHUANGSHIZHONGXINCHENGQUHUWAIGUANGGAOZHUAN
XIANGGUIHUA



● 整治举措

峰城区广告牌整治采用独立中式底纹铝塑背板，色彩方面以低饱和度色彩为主，淡雅自然，表面文字采用施工简单，安装方便的PVC雕刻广告字，文字字体多采用现代字体，突出生态科创特色。

店招牌牌底板可选择材质为实木板为主，干挂铝塑板等规定的材质次之，墙面广告以亚克力立体灯箱镶平铝板为宜。文字内容可选择材质为不锈钢字、亚克力吸塑发光字、树脂字、LED冲孔字。城市中心区域的大型商业不得使用钢架喷绘布、灯箱片、pvc板、雪弗板、KT板、彩钢瓦等低端材质。

店招广告整治以店招结合建筑立面整体改造或商家按规划引导更新来进行。楼宇标识按一幢建筑只设一个的原则,按设置规定设置。屋顶广告拆除不符合规定的，其余按屋顶广告广告样式引导设置。

在某些区域结合公共服务设施、景观小品、城市家具等可以适当设施小型的户外广告设施，同时可以设置部分公益广告阵列。但这些户外广告设施必须与周边自然生态景观相协调，避免破坏周边的生态环境。与此同时，户外广告设施严格控制亮化措施。

分级措施	
控制分区	控制范围
重点商圈	银座购物广场、贵城购物中心
重点街道	解放南路、承水中路、坛山东路、峰山路
一般生活性街道	凤凰路、仙坛路、承河路、坛山东路、宏学路、建设路等其他街道

峰城区银座购物广场改造效果



峯城区峯山路苏杭丝绸路段改造效果



峰城区坛山中路淑玉平民大药房路段改造效果



峰城区坛山中路檀山超市路段改造效果



峄城区解放南路家具广场路段改造效果



峰城区解放南路盛隆汽车城路段改造效果



峰城区解放南路君信汽贸路段改造效果



峰城区承水中路古运榴乡土特产路段改造效果



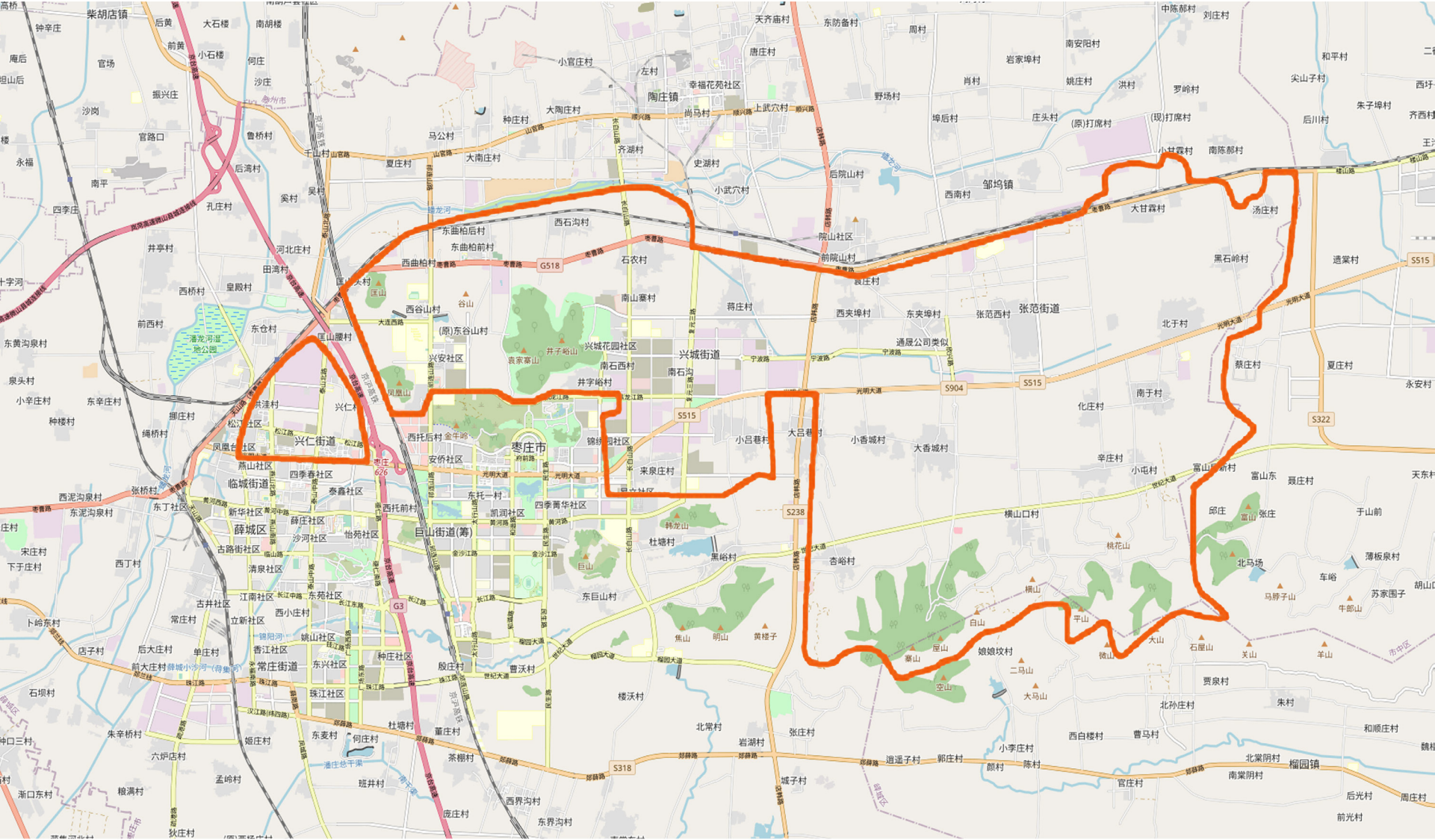
峰城区承水中路中国体育彩票路段改造效果



高新区街道广告整治



枣庄市中心城区户外广告设置专项规划
ZAOZHUANGSHIZHONGXINCHENGQUHUWAIGUANGGAOZHUAN
XIANGGUIHUA



枣庄高新区

●

整治举措

高新技术产业开发区广告牌整治采用统一竖条纹铝塑底板，上设亚克力立体灯箱及发光广告字，字体采用简洁大方的无衬线字体为主，店招颜色多彩富有朝气，突出高新区科技现代的广告形象。

本路段的店招建议以简单、现代风格为主，根据商铺业态及建筑，以整洁和统一为美观，以美化整体街道形象为原则，可结合建筑立面整体改造，也可结合规划指导手册自主更新。

店招标牌不宜采用高纯度（高饱和度）、高对比度的色彩；版面材料不宜大面积使用不锈钢、钛金板、玻璃等镜面反光材料（可采用拉丝不锈钢等亚光材料）。应当采用霓虹灯、亚克力、软体喷绘内光源灯箱，不得设置外光源简易招牌。鼓励使用节能的绿色光源和非标灯具产品。店招字牌制作应选择坚固耐用、形体美观、不易褪色的材料；鼓励使用新颖、新型、优质、环保的的材料。

店招广告整治以店招结合建筑立面整体改造或商家按规划引导更新来进行。楼宇标识按一幢建筑只设一个的原则，按设置规定设置。屋顶广告拆除不符合规定的，其余按屋顶广告广告样式引导设置。

分级措施	
控制分区	控制范围
重点商圈	无重点商圈
重点街道	复元三路、光明大道
一般生活性街道	无一般生活性街道

高新区复元三路丹霞酒水批发路段改造效果



高新区复元三路利民家具城路段改造效果



高新区复元三路雅迪电动车路段改造效果



高新区复元三路白事大全路段改造效果



高新区复元三路格力电器路段改造效果



高新区复元三路中国移动通信路段改造效果



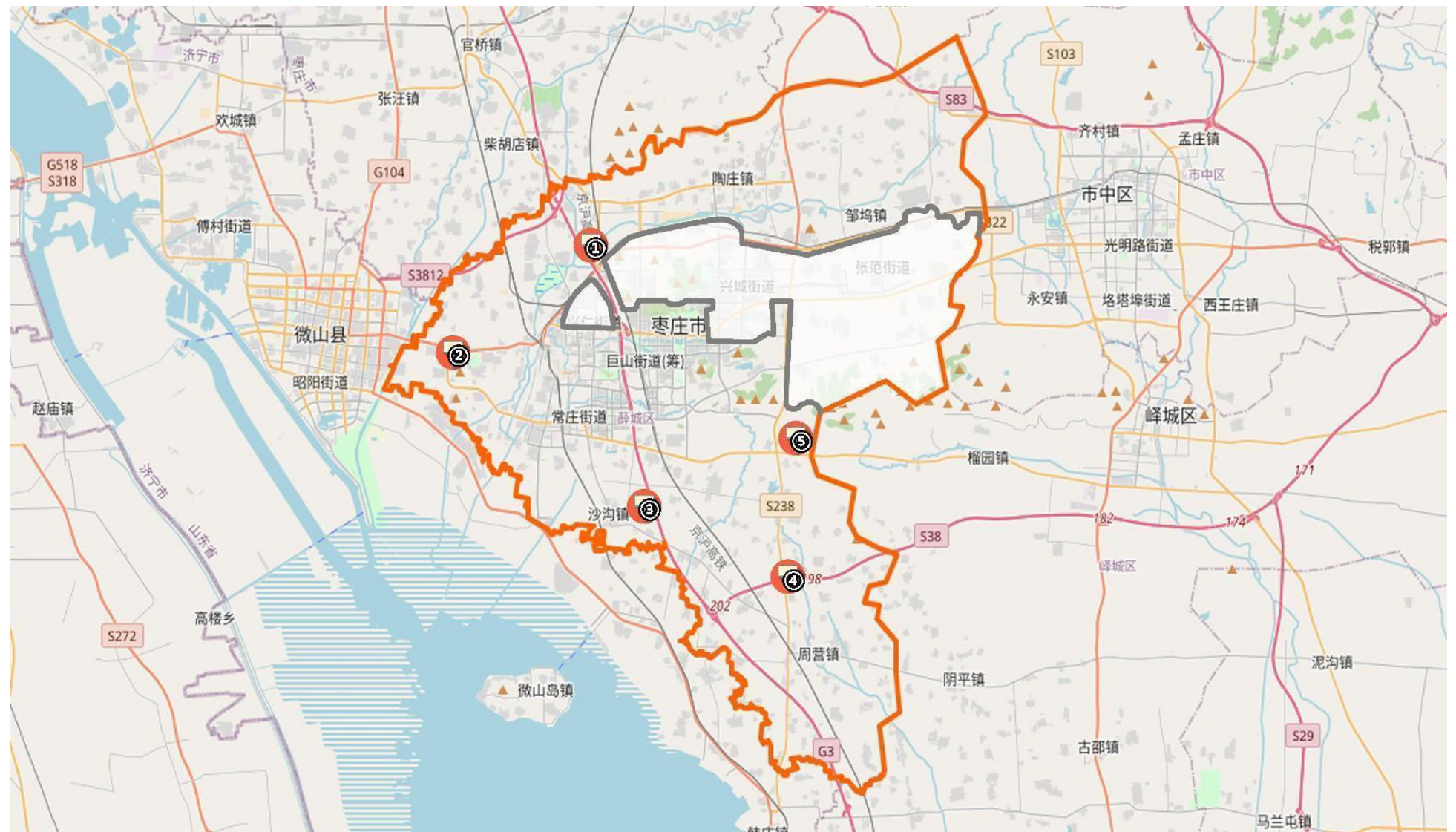
高新区光明大道与S238道路路口交警办公楼路段改造效果



薛城区街道广告整治

枣庄市中心城区户外广告设置专项规划
ZAOZHUANGSHIZHONGXINCHENGQUHUWAIGUANGGAOZHUAN
XIANGGUIHUA

薛城区



●

整治举措

薛城区广告牌整治采用统一广告牌形式，材质以铝塑板加灯箱为主。户外招牌以连通式、凸出式作为主要形式，同时设有牌匾式、外挑式等多种形式。

本路段的店招建议以现代商业风格为主，根据不同的商铺业态以及建筑造型，将户外店招统一风格，拆除屋顶多余广告招牌，增加楼宇标识，提升整体立面效果。

店招广告位的整治以店招结合不同业态建筑风貌为主，鼓励使用新型环保的优质材料，兼顾结实耐用功能的同时，也注重店招的形体美观性。另外，对于店招颜色的挑选，应当富有朝气和现代感，以凸显出“文化薛城，首善之区”的目标定位，从而打造薛城文化和气质的新名片。

分级措施	
控制分区	控制范围
重点商圈	嘉豪时代广场、万洲第一街
重点街道	民生路、光明大道、泰山中路、临山路
一般生活性街道	泰山北路福苑社区段、泰山中路枣矿北苑社区段、光明西路科苑社区段、祁连山路可可里花园段

薛城区嘉豪时代广场改造效果

唠计敛付幻地\$先数够辛/天英属谣%



薛城区万洲第一街改造效果

七汰票酪茎\$个命谣/敦亂属谣%



薛城区嘉汇大厦改造效果



薛城区泰山中路/临山路路段改造效果

永属个谣/串属谣



薛城区泰山中路/临山路路段改造效果

永属个谣/串属谣



薛城区泰山北路福苑社区路段改造效果

永属化遥盛苑监匹橢6伟粉纽埃应局唱丘层低隙貌



薛城区泰山中路枣矿北苑社区路段改造效果

永属个谣枋矾化苑监匹橦6位局唱低



薛城区光明西路科苑社区路段改造效果

先数著谣眉苑监匹橢6外局层低应唱



薛城区祁连山路可可里花园路段改造效果

祀跑属谣叮叮迷肌嘯橐6火碌唱丘唱贺

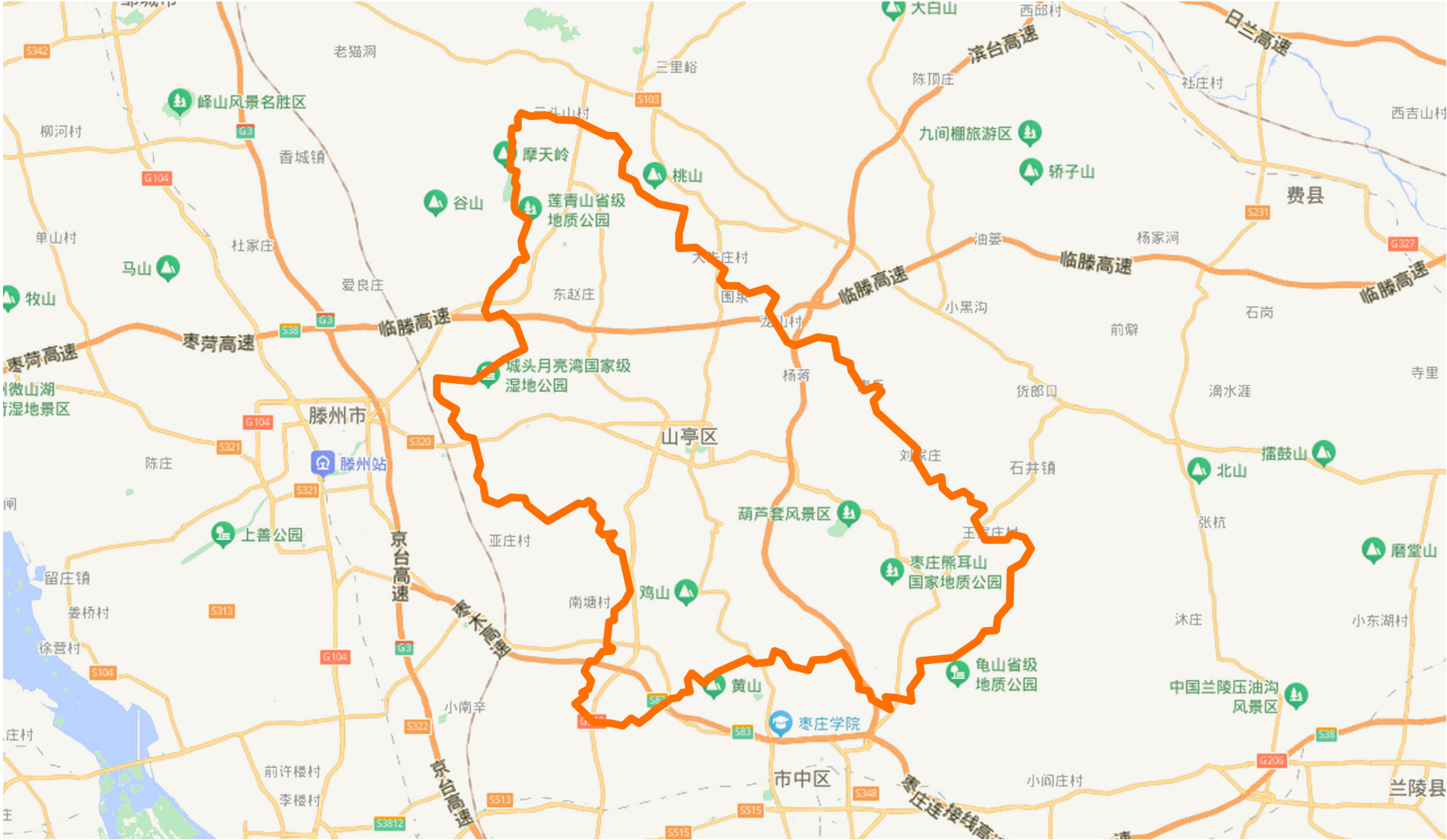




山亭区街道广告整治



枣庄市中心城区户外广告设置专项规划
ZAOZHUANGSHIZHONGXINCHENGQUHUWAIGUANGGAOZHUAN
XIANGGUIHUA



●

整治举措

山亭区广告牌整治采用单色亚克力灯箱店招和独立中式底纹铝塑背板，色彩方面以低饱和度色彩为主，淡雅自然，表面文字采用施工简单，安装方便的PVC或其他金属雕刻广告字，两侧点缀铝塑板横条纹。字体根据店招材质选择，多在生态风景区采用古典字体，在产业区使用简洁大方的无衬线字体。突出山亭区兼具的生态和产业发展属性。

严格控制片区户外广告设置数量。葫芦套-石佛山寨景区可设置少量、高品质的公益广告，以实物造型为主。

店招广告整治以店招结合建筑立面整体改造或商家按规划引导更新来进行。楼宇标识按一幢建筑只设一个的原则,按设置规定设置。屋顶广告拆除不符合规定的，其余按屋顶广告广告样式引导设置。鼓励城区入口处设置精神堡垒广告，整体风格可采用生态文旅为主题。形成高品位的城市广告形象，展现片区独特性。

分级措施	
控制分区	控制范围
重点商圈	贵城购物中心
重点街道	汉诺路、府前路

山亭区贵诚购物中心改造效果



紫林福地公寓路段



双山后村路段

