

公厕：城区现有公厕 77 座，近期规划新建 98 座，远期规划新建 139 座。

转运站：城区现有转运站 18 处；近期规划新建 3 处、改造 10 处转运站。

洒水车供水点：城区现有洒水车供水点 12 个，近期规划新增 11 个，远期规划新增 7 个。

再生资源分拣中心：城区现无再生资源分拣设施，近期规划新建 1 处再生资源分拣中心。

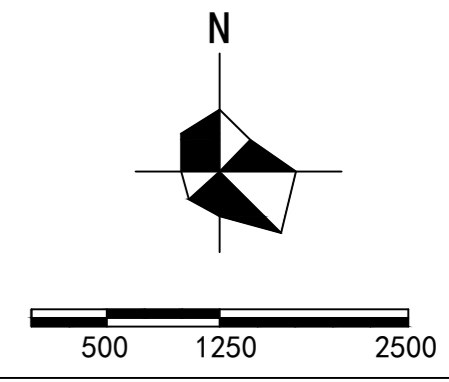
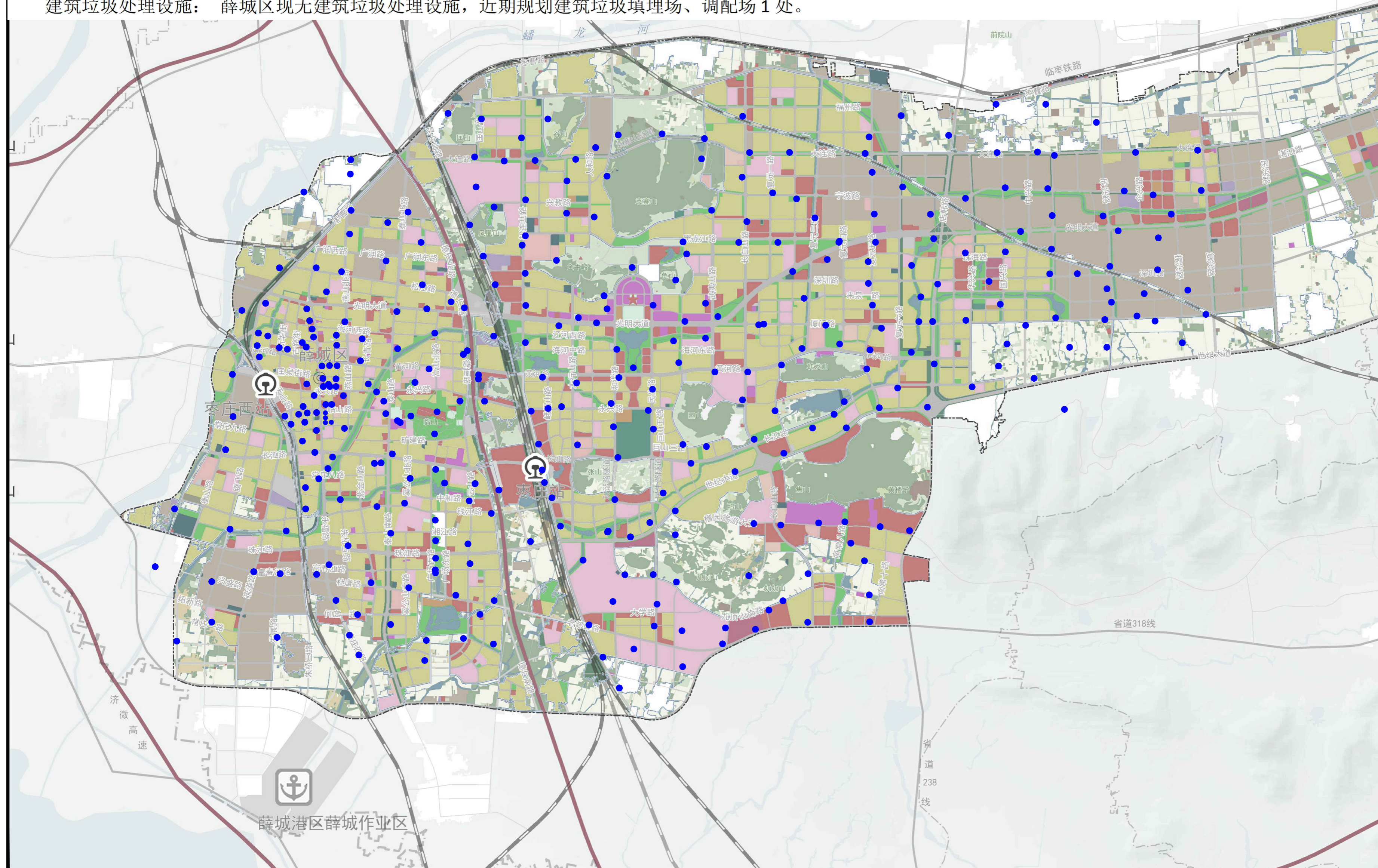
厨余垃圾处理设施：近期规划建设厨余垃圾处理厂 1 处，近期规模 100 吨/天，远期扩建至 200 吨/天。城区规划结合城区大型农贸市场或转运站新建/改造建设其他厨余垃圾生化处理设施，近期规划建设 3 处，远期规划建设 1 处。

园林、大件垃圾处理设施：城区近期结合新建生活垃圾转运站建设 1 处园林、大件垃圾处理设施。

生活垃圾填埋场：薛城区现有生活垃圾填埋场 1 处，近期规划原地筛分治理。

再生资源回收站/点：近期城区新建 44 个，各乡镇新建 10 个；远期城区新建 6 个。

建筑垃圾处理设施：薛城区现无建筑垃圾处理设施，近期规划建筑垃圾填埋场、调配场 1 处。



薛城区环境卫生专项规划  
(含生活垃圾分类规划)(2023—2035年)